

XXXIV RALLYE DE MASPALOMAS

28 y 29 de Noviembre de 2008

TRAMOS CRONOMETRADOS

T.C. 1 - 4 - 7: "CERCADOS DE ESPINO" - 8,00 Kms

Salida: CERCADOS DE ESPINO, GC-505 km.11,3 en la carretera hacia Soria pasando el cruce.

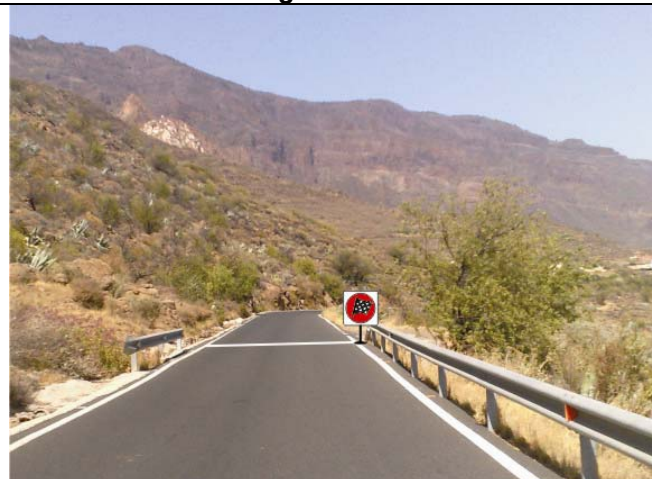
Meta: GC-505 km.19,30 cerca del cruce de Barranquillo Andrés – Soria.



T.C. 2 - 5 - 8: "CUEVA DE LAS NIÑAS – EL SEQUERO" - 13,00 Kms

Salida: GC-605 Km.4,85 en la zona de la Cueva de Las Niñas en dirección hacia Ayacata.

Meta: GC-60 Km.22,2, antes del Sequero – Cruce de Agualatente



T.C. 3 - 6 - 9: "LAS VALLAS – LOS CUCHILLOS" 12,00 Kms

Salida: En la carretera de Santa Lucía a Vecindario GC-65 km.8,6. Pasando el cruce de La Sorrueda.

Meta: Poco antes del pozo rojo en la GC-65 km.20,75

